

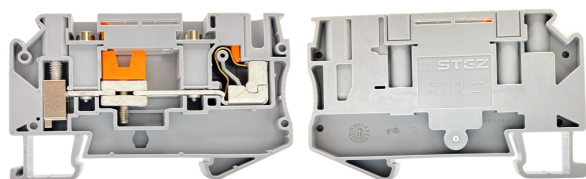
ООО «Ступинский электротехнический завод»
142821, Московская область, Г.О. Ступино,
Д. Шматово, ул. Индустриальная, ВЛД. 6
Тел.: +7 (495) 933-85-48
www.avalonelectrotech.ru

Краткое описание

Измерительная клемма с ползунковым размыкателем, с пружинным типом подключения с одной и винтовым с другой стороны, номинальное сечение 6 мм². Выпускается в модификациях в комплекте и без тестового штекера.

Номинальное напряжение: 500 В, номинальный ток: 41 А.

Особенности



- сертификат соответствия ТР ТС 004/2011;
- диапазон сечений подключаемого проводника от 0,5 до 10 мм²;
- категория стойкости к горению ПВ-0 (ГОСТ 28157);
- широкий диапазон рабочих температур, -60 °С ... + 80 °С (с учётом нагрева при номинальных параметрах);
- количество штук в упаковке: 50;
- страна происхождения: РФ.

Информация для заказа

Описание	Название	Артикул
Клемма измерительная с размыкателем - без тестовых гнезд	PTU 6-T	3209535
- с тестовыми гнездами	PTU 6-T-P	3209530
- без тестовых гнезд, без пластиковой части размыкателя	PTU 6-TE	13100000
- с тестовыми гнездами, без пластиковой части размыкателя	PTU 6-TE-P	13100001

Технические характеристики

Количество точек подключения	2
Количество уровней	1
Номинальное сечение	6 мм ²
Номинальный ток	41 А
Максимальный ток	41 А (при 10 мм ²)
Номинальное напряжение	500 В
Винтовое подключение	
Длина зачищаемой части проводника	10...12 мм
Сечение проводника без кабельного наконечника, одножильного/многожильного	0,5...10 мм ² / 0,5...6 мм ²
Сечение проводника с кабельным наконечником	0,5...6 мм ²
Сечение двух проводников с двойным кабельным наконечником	0,5...4 мм ²
Пружинное подключение	
Сечение проводника без кабельного наконечника, одножильного / многожильного	0,5...10 мм ² / 0,5...6 мм ²
Сечение проводника с кабельным наконечником	0,5...6 мм ²
Сечение двух проводника с двойным кабельным наконечником	0,5...1,5 мм ²
Способ крепления	Монтажные рейки 35/7,5 и 35/15

Габаритные размеры

Ширина	8,2 мм
Высота на рейке 35/15	55,5 мм
Высота на рейке 35/7,5	48 мм
Длина	73,9 мм
Ширина концевой крышки (принадлежность, заказывается отдельно)	2,2 мм

Характеристики материала

Материал корпуса	Полиамид 66 (ПА 66)
Категория стойкости к горению (ГОСТ 28157)	ПВ-0
Максимальная температура стойкости к воспламенению при воздействии нагретой проволоки (ГОСТ 27483)	960 °С
Статическое использование изоляционного материала на холоде	-60 °С
Группа изоляционного материала	I

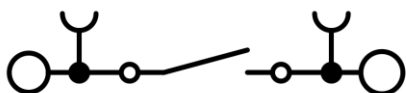
Испытания в соответствии с ГОСТ IEC 60947-7-1

Испытание импульсным выдерживаемым напряжением	7,3 кВ
Испытание на превышение температуры (повышение температуры ≤ 45 К)	соответствует
Испытание на кратковременно выдерживаемый ток 6 мм ²	0,72 кА
Испытание электрической прочности изоляции	1,89 кВ
Испытание механической прочности выводов колодки	соответствует
Крепление колодки выводов к основанию (рейка DIN35, сила 5Н)	соответствует
Испытание на повреждение и случайное ослабление (на изгиб) присоединенных проводников	соответствует
Испытание на температурный износ (192 цикла)	соответствует
Испытание игольчатым пламенем (воздействие 30 с)	соответствует

Условия окружающей среды

Температура окружающей среды (при эксплуатации)	-60 ... 105 °С
Температура окружающей среды (хранение/транспорт)	-25 ... 60 °С
Температура окружающей среды (при монтаже)	-5 ... 70 °С
Допустимая влажность воздуха (хранение / транспортировка)	30 ... 70 %

Принципиальная схема



Подключение проводника

- Снять изоляцию с проводника на рекомендованную в техническом описании длину.
- Многожильные (гибкие) провода рекомендуется использовать с кабельными наконечниками. Убедитесь, что длина кабельного наконечника соответствует длине снятия изоляции.
- Для подключения провода в пружинный контакт, нажмите отверткой кнопку в прямоугольном отверстии и отожмите пружину. При подключении рекомендуется использовать шлицевую отвертку с размером жала 1,0x4,0 мм.
- Вставьте проводник до упора в круглое отверстие и уберите отвертку.
- Для подключения провода в винтовой контакт, вставьте проводник до упора в отверстие для подключения.
- Затяните винты всех точек подключения с соблюдением рекомендованного момента затяжки.
- Так как клемма имеет открытый с одной стороны корпус, для избегания прикосновения к токоведущим частям обязательно использовать концевую крышку из принадлежностей (заказывается отдельно).

Рекомендованные принадлежности

Концевая крышка	
D-PTU 6-T	3209533
Концевой стопор	
СКЗ-35	15100000
Монтажная рейка	
PM-35/7,5/H/2000	11715471
PM-35/7,5/П/2000	11715472
PM-35/15/H/2000	11715474
PM-35/15/П/2000	11715473